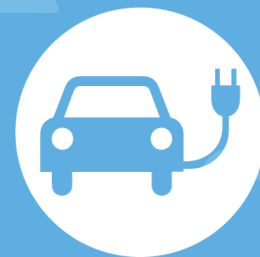




WORKSHOP 2A

SMART CITIES - SMART LOGISTICS: QUALE FUTURO PER LA MOBILITÀ URBANA

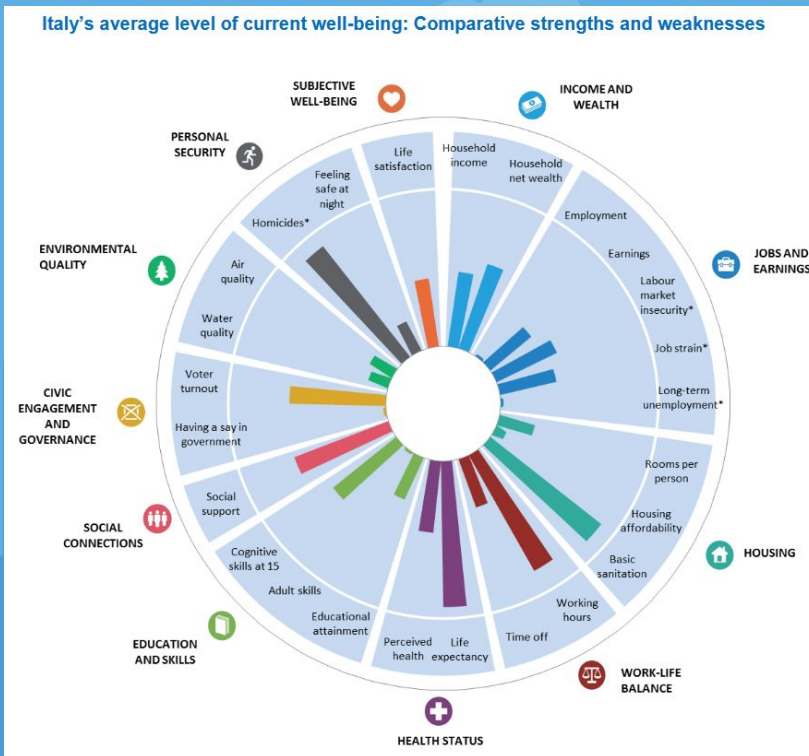


- In futuro oltre il 65% della popolazione mondiale vivrà in zone urbane; in particolare in Italia **il 75% dei cittadini risiederà in centri urbani** entro il 2030
- Ciò avrà un impatto su:
 - a. **“chi_ha”** verso **“chi_non_ha”** (povertà urbana)
 - b. ma soprattutto sull'ambiente
- La riorganizzazione del centro urbano deve tenerne conto !!



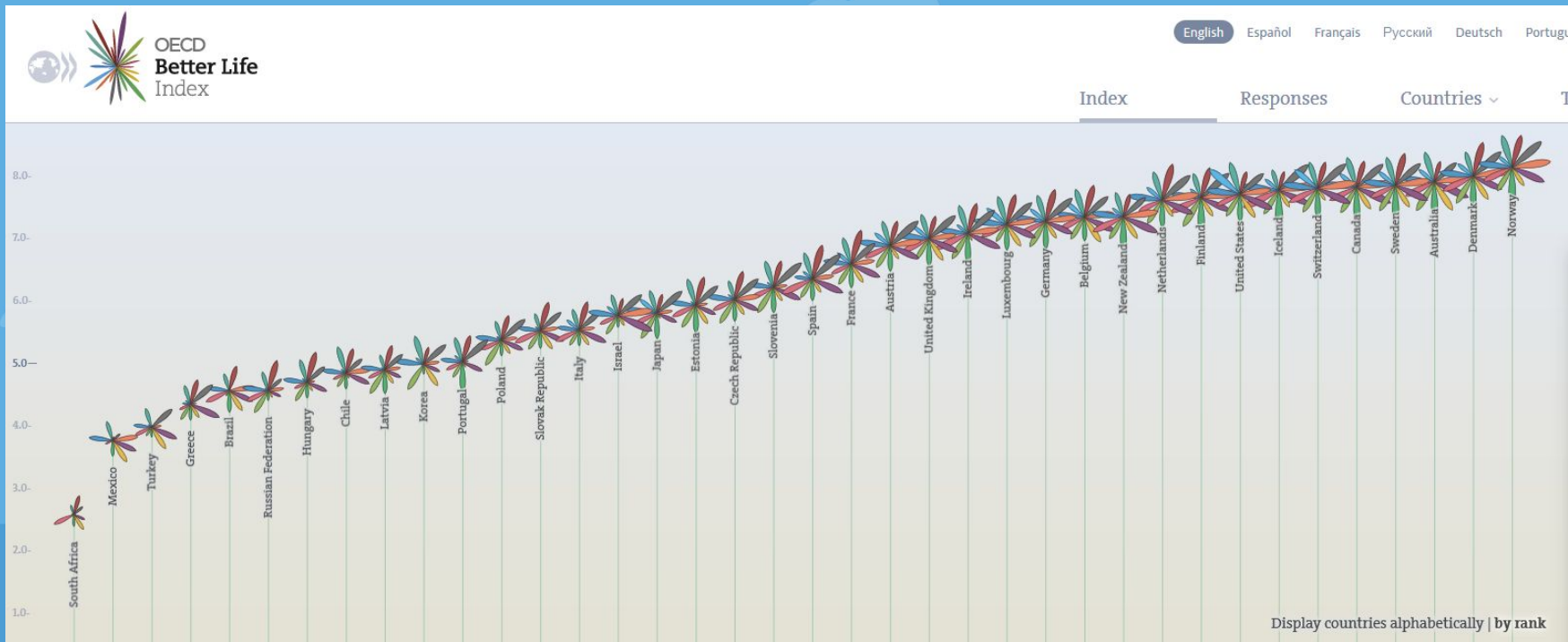
SMART CITIES - SMART LOGISTICS: QUALE FUTURO PER LA MOBILITÀ URBANA

Italy's average level of current well-being: Comparative strengths and weaknesses





SMART CITIES - SMART LOGISTICS: QUALE FUTURO PER LA MOBILITÀ URBANA





SMART CITIES - SMART LOGISTICS: QUALE FUTURO PER LA MOBILITÀ URBANA

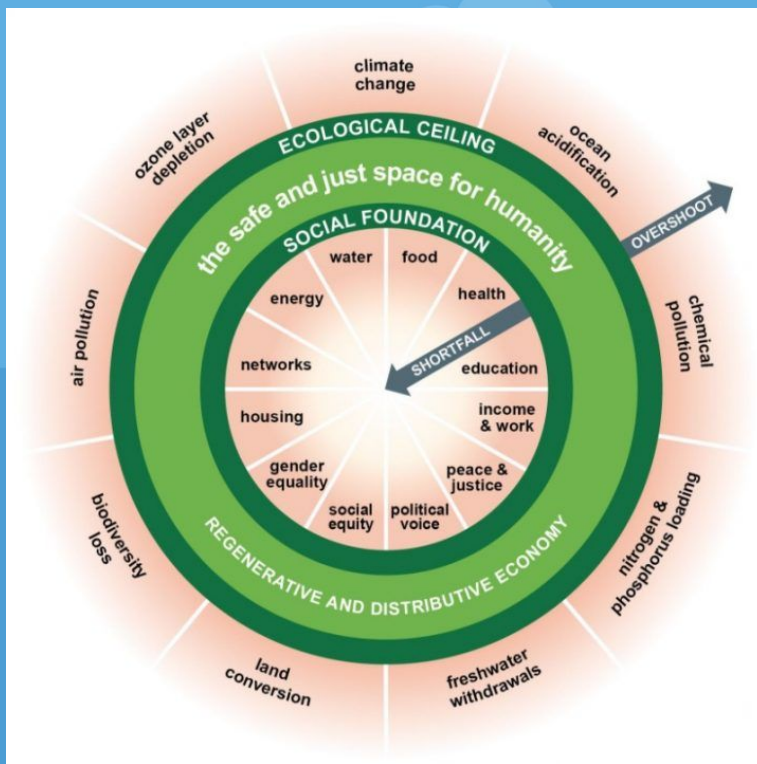
Italy Population Forecast									
Year	Population	Median Age	Fertility Rate	Density (P/Km ²)	Urban	Urban Population	Country's Share of	World Population	Italy
					Pop %		World Pop		Global Rank
2020	59,132,073	47,9	1,49	201	72.5 %	42,852,899	0.76 %	7,795,482,309	24
2025	58,623,032	49,7	1,54	199	74.1 %	43,458,945	0.72 %	8,185,613,757	26
2030	58,109,918	50,9	1,58	198	75.9 %	44,122,611	0.68 %	8,551,198,644	28
2035	57,534,360	51,5	1,62	196	77.9 %	44,839,617	0.65 %	8,892,701,940	30
2040	56,872,174	51,7	1,65	193	80.1 %	45,560,659	0.62 %	9,210,337,004	31
2045	56,071,394	51,6	1,67	191	82.4 %	46,176,585	0.59 %	9,504,209,572	34
2050	55,093,194	51,4	1,69	187	84.7 %	46,639,674	0.56 %	9,771,822,753	36

source: Worldometers



SMART CITIES - SMART LOGISTICS: QUALE FUTURO PER LA MOBILITÀ URBANA

The Doughnut of social and planetary boundaries by Kate Raworth (2017)



A healthy economy should be designed to thrive, not grow.....



SMART CITIES - SMART LOGISTICS: QUALE FUTURO PER LA MOBILITÀ URBANA

LA PROPOSTA DEL NOSTRO WORKSHOP

- Per ogni auto dismessa, **rottamata ma non-sostituita**, il comune (p.e. Milano) offre 3 anni di **Buoni Mobilità - ossia una quota di € x/anno/persona** da spendere per mezzi pubblici, taxi, car/bike/altro sharing - anche modificando bandi già esistenti
- In linea con quanto recentemente approvato dal Comune di Milano (Revisione del Piano di Governo del Territorio), promuovere e/o incentivare nuovi modelli di urbanistica che prevedono solo **uno spazio minimo destinato ai parcheggi** a favore di giardini e/o parchi - p.e. zone *carfree* con un **solo posto-auto per abitazione**



SMART CITIES - SMART LOGISTICS: QUALE FUTURO PER LA MOBILITÀ URBANA

LA PROPOSTA DEL NOSTRO WORKSHOP

- Per **ogni nuova immatricolazione** automobilistica/motociclistica: 1 nuovo albero piantato nel comune/provincia/regione di immatricolazione (impianti di nuove fasce boschive sui lati di tangenziali ed autostrade).